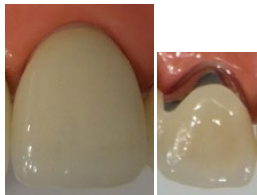




前歯のかぶせ物の種類を選びましょう

治療法は次のような物があります。

メタルボンド



(金属にセラミックを
焼き付けたもの)

歯への負担をできるだけおさえて

自然にみせたい！方におすすめ

利点：白くて自然・ほとんど変色しない

2本以上の固定歯可能

歯垢がつきにくい

欠点：強い衝撃で割れることがある

△歯の状態があまりよくない方

△金属アレルギーの方



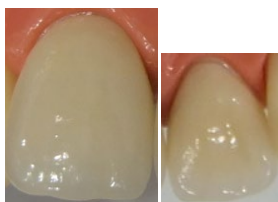
+歯の土台を選択できます。(メタルボンド・ジルコニアセラミック)

・ファイバーコア…衝撃を和らげ、歯の根がハゲしにくい

・メタルコア …ファイバーコアと比べると歯の根がハゲする可能性が高い



ジルコニアセラミック



(100%セラミック使用)

一番自然に見える方法

利点：自然で透明感のある白い歯

歯がほとんど変色しない

金属アレルギーにならない

歯垢がつきにくい

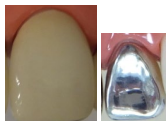
欠点：強い衝撃で割れることがある

歯を削る量が多い場合がある

多数歯の固定が不可能

△歯の状態があまりよくない方

プラスチック前装冠



(銀合金の表面に
プラスチックを貼り付けたもの)

健康保険が適用できる

利点：保険適用

2本以上の固定歯可能

欠点：数か月～数年で黄色く変色する

歯垢がつきやすい

金属アレルギーになる可能性がある

△自然に見せたい方

△長期間白さを保ちたい方

△金属アレルギーの方

△このような方にはあまりおすすめできません

料金(税込)

メタルボンド	¥81000	(形成・仮歯・印象・SET含む)
ジルコニアセラミック	¥81000	(形成・仮歯・印象・SET含む)
ファイバーコア	¥21600	(印象・SET含む)
プラスチック前装冠	1252点	

あせい歯科

院長 阿瀬井 宏成

Tel 0795-82-8281

平成31年4月