



つめもの(インレー)の種類を選びましょう

治療法は次のような物があります。

ハイブリッド



(セラミックとプラスチックを混ぜたもの)

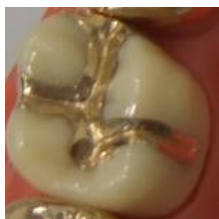
自然に治したい！方におすすめ

利点：色が白く目立たない
金属アレルギーにならない

欠点：強い衝撃に弱い
多少の変色がある

△噛みあわせの強い方
△奥歯
△大きなむし歯

ゴールド



(金合金<20金>を使用)

歯にとって一番良い方法

大きなむし歯・奥歯におすすめ

利点：歯となじみやすく適合性が良い
耐久性がある
歯が変色しない
2次むし歯になる可能性が低い
金属アレルギーになりにくい

欠点：色が目立つ

△自然に見せたい方

金銀パラロム合金



(銀・パラロムなどを
使った銀合金)

健康保険が適用できる

利点：保険適用

欠点：色が目立つ

材質が硬めで変色しやすい
ゴールドと比べて2次むし歯になりやすい
金属アレルギーになる可能性がある

△自然に見せたい方
△噛む力が強い方
△金属アレルギーの方

△このような方にはあまりおすすめできません

料金(税込)

ハイブリッド	¥27000	(形成・印象・SET含む)
ゴールド	¥27000~43200	(形成・印象・SET含む)
金銀パラ	535~781点	

あせい歯科

院長 阿瀬井 宏成

Tel 0795-82-8281

平成26年4月改定